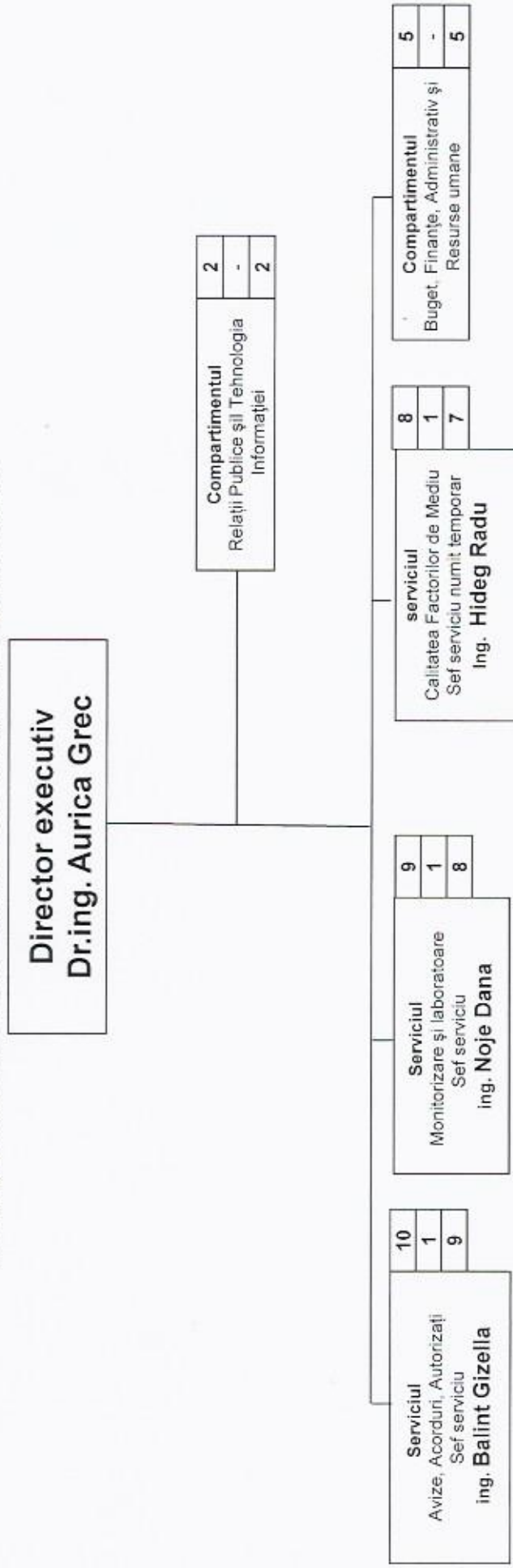


MINISTERUL MEDIULUI APELOR SI PADURILOR
 AGENȚIA NAȚIONALĂ PENTRU PROTECȚIA MEDIULUI

STRUCTURA ORGANIZATORICĂ
 AGENȚIA JUDEȚEANĂ PENTRU PROTECȚIA MEDIULUI SĂLAJ



Legendă:

	OCUPATE	VACANTE
Total personal	33	2
Functii publice de conducere	3	1
Functii publice de executie	30	1



Director executiv
Dr. ing. Aurica GREC